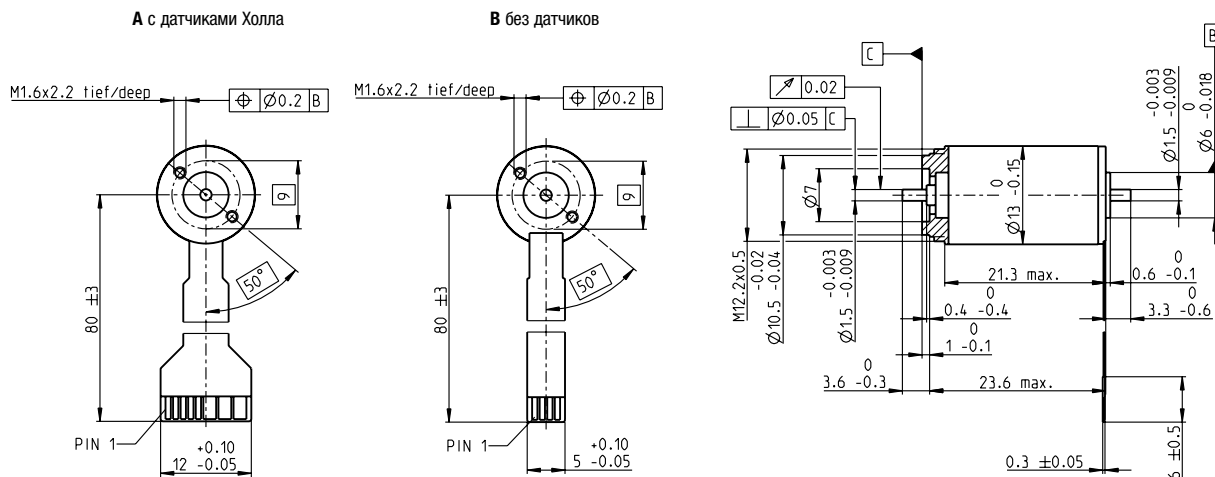


# EC 13 Ø13 мм, бесколлекторный, 6 Вт



**M 1:1**

- Складская программа
- Стандартная программа
- Специальная программа (по запросу)

		Код				
A с датчиками Холла		416184	430152	430153	430154	430155
B без датчиков		426333	430156	430157	430158	430159

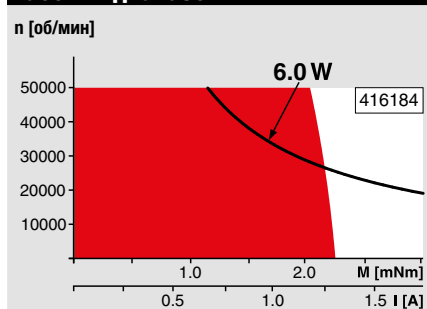
## Данные двигателя

		Значения при номинальном напряжении					
1	Номинальное напряжение	V	6	9	12	18	24
2	Скорость холостого хода	об/мин	28800	30600	27500	27900	27700
3	Ток холостого хода	мА	168	121	78.6	53.5	39.8
4	Номинальная скорость	об/мин	20200	22700	19500	19700	19400
5	Номинальный момент (макс. длительный момент)	мНм	2.23	2.36	2.32	2.24	2.21
6	Номинальный ток (макс. длительный ток)	A	1.31	0.976	0.646	0.425	0.312
7	Пусковой момент	мНм	7.79	9.53	8.27	8	7.72
8	Пусковой ток	A	4.08	3.52	2.06	1.35	0.973
9	Макс. КПД	%	64	67	65	65	64
		Характеристики					
10	Сопротивление обмотки фаза - фаза	Ом	1.47	2.56	5.82	13.3	24.7
11	Индуктивность обмотки фаза - фаза	мГн	0.021	0.042	0.091	0.198	0.357
12	Моментная постоянная	мНм/A	1.91	2.71	4.01	5.92	7.94
13	Скоростная постоянная	об/мин/V	5000	3520	2380	1610	1200
14	Крутизна механической характеристики	об/мин/мНм	3850	3330	3460	3630	3740
15	Механическая постоянная времени	мс	7.83	6.76	7.02	7.38	7.59
16	Момент инерции ротора	гсм <sup>2</sup>	0.194	0.194	0.194	0.194	0.194

## Характеристики

- Тепловые**
- 17 Тепловое сопротивление корпус – окружающая среда 32 K/W
  - 18 Тепловое сопротивление обмотка – корпус 2.46 K/W
  - 19 Тепловая постоянная времени обмотки 0.72 s
  - 20 Тепловая постоянная времени двигателя 188 s
  - 21 Температура окружающей среды -40...+100°C
  - 22 Максимальная температура обмотки +155°C
- Механические (шарикоподшипники с предварительным поджатием)**
- 23 Максимально допустимая скорость 50 000 об/мин
  - 24 Осевое биение при < 1.8 N 0 mm
  - 25 Радиальное биение > 1.8 N max. 0.05 mm
  - 25 Радиальное биение с предварительным поджатием
  - 26 Максимальная осевая нагрузка на вал (динамическая) 1.5 N
  - 27 Максимальное усилие для пресовой посадки (статическое) 18 N
  - 27 (статическое, с поддержкой вала) 250 N
  - 28 Максимальная радиальная нагрузка на вал, 5 мм от фланца 4 N

## Рабочий диапазон



## Комментарии

- Непрерывный режим работы**  
С учетом вышеуказанных значений теплового сопротивления (строки 17 и 18), при непрерывной работе при температуре окружающей среды 25°C будет достигнута максимальная допустимая температура обмотки = Температурой предел.
- Кратковременный режим работы**  
Двигатель может кратковременно работать с перегрузкой (периодически).
- Присвоенная мощность**

## Другие характеристики

- 29 Число пар полюсов 1
  - 30 Число фаз 3
  - 31 Вес двигателя 19 g
- Данные двигателя, приведенные в таблице, являются номинальными значениями.

## Модульная система maxon

**Планетарный редуктор**  
Ø13 мм  
0.2 - 0.35 Nm  
стр. 323



- Рекомендуемая электроника:**
- Примечания** стр. 32
- ESCON Module 24/2 444
  - ESCON 36/3 EC 445
  - ESCON Mod. 50/4 EC-S 445
  - DEC Module 24/2 449

Обзор на стр. 28–36