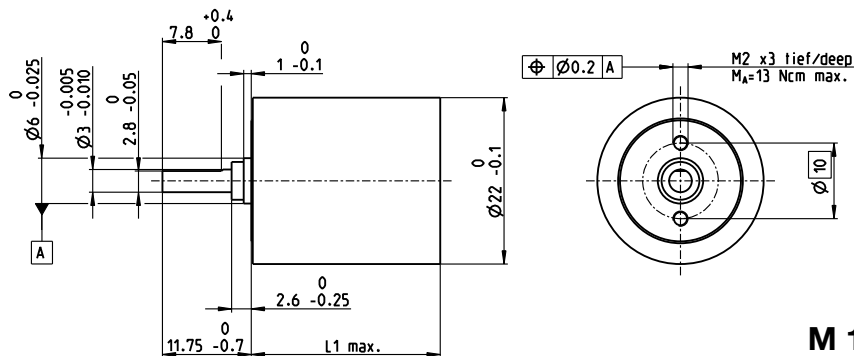


Планетарный редуктор GP 22 В Ø22 мм, 0,1–0,3 Нм



M 1:1

Технические данные

Планетарный редуктор	Прямоугольный
Корпус	Сталь
Выходной вал	Нержавеющая сталь, закаленная
Подшипник на выходе	Спеченный подшипник скольжения
Радиальное биение, 6 мм от фланца	макс. 0.06 мм
Осевое биение	0.02–0.10 мм
Макс. осевая нагрузка на вал (динамическая)	8 Н
Макс. усилие для прессовой посадки	100 Н
Направление вращения, выход относительно двигателя =	
Рекомендуемая макс. входная скорость	8000 об/мин
Рекомендуемый температурный диапазон	-30...+100°C
Расширенный температурный диапазон (опция)	-40...+100°C
Число ступеней	1 2 3 4 5
Макс. радиальная нагрузка на вал, 6 мм от фланца	8 Н 12 Н 16 Н 20 Н 20 Н

maxon gear

- Складская программа
- Стандартная программа
- Специальная программа (по запросу)

Код

Данные редуктора

	110355	110356	110357	118653	110358	134772	110359	134775
1 Передаточное число	4.4:1	19:1	84:1	157:1	370:1	690:1	1621:1	3027:1
2 Точное передаточное число	57/13	3249/169	185193/2197	19683/125	10556001/28561	1121931/1625	601692057/371293	63950067/21125
3 Макс. диаметр вала двигателя	2 мм	2	2	1.5	2	2	2	2
Код	118651	134767	134768		134770	118654	134773	134776
1 Передаточное число	5.4:1	24:1	104:1		455:1	850:1	1996:1	3728:1
2 Точное передаточное число	27/5	1539/65	87723/845		500021/10985	531441/625	285012027/142805	30292137/6125
3 Макс. диаметр вала двигателя	1.5 мм	2	2		2	1.5	2	2
Код		118652	134769		134771		134774	118655
1 Передаточное число		29:1	128:1		561:1		2458:1	4592:1
2 Точное передаточное число		729/25	41553/325		2368521/4225		135005687/54925	14348907/3125
3 Макс. диаметр вала двигателя		1.5 мм	2		2		2	1.5
4 Число ступеней	1	2	3	3	4	4	5	5
5 Макс. длительный момент	Нм	0.10	0.15	0.20	0.25	0.25	0.30	0.30
6 Кратковременно допустимый момент	Нм	0.150	0.225	0.300	0.300	0.375	0.375	0.450
7 Макс. КПД	%	90	81	73	73	65	65	59
8 Вес	г	39	48	57	57	65	65	73
9 Средний люфт ненагруженного редуктора	°	1.4	1.6	2.0	2.0	2.4	2.4	3.0
10 Момент инерции ротора	гсм ²	0.07	0.05	0.05	0.05	0.05	0.05	0.05
11 Длина редуктора L1	мм	15.9	19.5	23.1	23.1	26.7	26.7	30.3



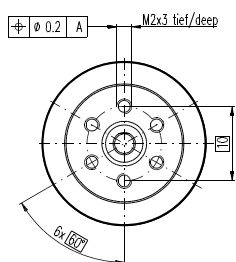
Модульная система maxon

+ Двигатель	Стр.	+ Датчик/Тормоз	Стр.	Полная длина [мм] = Длина двигателя + Длина редуктора + (датчик/тормоз) + Конструктивные элементы							
A-max 22	147-150			47.9	51.5	55.1	55.1	58.7	58.7	62.3	62.3
A-max 22	148/150 MR		416/417	52.9	56.5	60.1	60.1	63.7	63.7	67.3	67.3
A-max 22	148/150 Enc 22		426	62.3	65.9	69.5	69.5	73.1	73.1	76.7	76.7
A-max 22	148/150 MEnc 13		407	55.0	58.6	62.2	62.2	65.8	65.8	69.4	69.4

Опция: шарикоподшипник

Код

Технические данные



4.4:1	144137	455:1	144147
5.4:1	144138	561:1	144148
19:1	144139	690:1	144149
24:1	144140	850:1	144150
29:1	144141	1621:1	144151
84:1	144142	1996:1	144152
104:1	144143	2458:1	144153
128:1	144144	3027:1	144154
157:1	144145	3728:1	144155
370:1	144146	4592:1	144156

Планетарный редуктор	Прямоугольный
Корпус	Сталь
Выходной вал	Нержавеющая сталь, закаленная
Подшипник на выходе	Шарикоподшипник с предварительным поджатием
Радиальное биение, 6 мм от фланца	макс. 0.08 мм
Осевое биение при < 4 Н	0 мм
осевой нагрузке > 4 Н	макс. 0.05 мм
Макс. осевая нагрузка на вал (динамическая)	8 Н
Макс. усилие для прессовой посадки	25 Н
Направление вращения, выход относительно двигателя =	
Рекомендуемая макс. входная скорость	8000 об/мин
Рекомендуемый температурный диапазон	-40...+100°C
Число ступеней	1 2 3 4 5
Макс. радиальная нагрузка на вал, 6 мм от фланца	10 Н 15 Н 20 Н 20 Н 20 Н

Данные редуктора согласно версии со спеченным подшипником скольжения