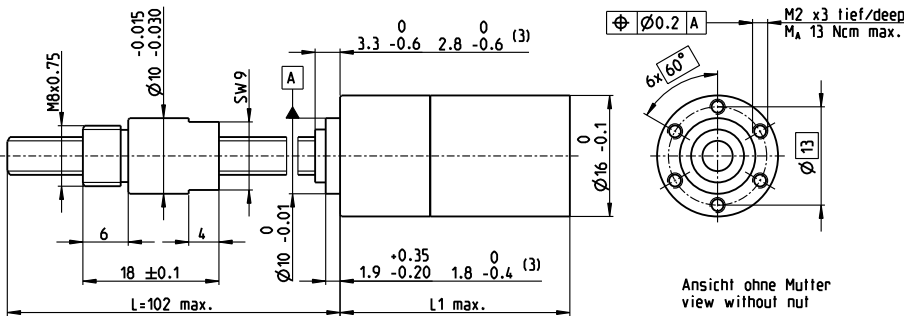


Винтовая передача GP 16 S Ø16 мм, шариковинтовая передача



M 1:1

Технические данные

Винт	Ø5 x 2, нержавеющая сталь
Стандартная длина	102 мм
Специальная длина (с шагом в 5 мм)	макс. 200 мм
Гайка (стандартная)	гайка резьбовая
Материал	46CR13, закал.
Осевое биение	< 0.01 мм
Планетарный редуктор	прямоугольный
Подшипник	Шарикоподшипник/осевой подшипник
Радиальное биение, 6 мм от фланца	< 0.08 мм
Осевое биение	с предварительным поджатием
Рекомендуемая макс. входная скорость ²	12 000 об/мин
Рекомендуемый температурный диапазон	-15...+80°C
Макс. осевая нагрузка (статика) ¹	500 Н
Число ступеней	0 1 2 3 4
Макс. радиальная нагрузка, 6 мм от фланца	20 Н 40 Н 60 Н 80 Н 80 Н

maxon screw drive

- Складская программа
- Стандартная программа
- Специальная программа (по запросу)

Код

Данные винтовой передачи (предварительные)	424221	424222	424223	424219	424224
1 Передаточное отношение	1:1	4.4:1	19:1	84:1	370:1
2 Точное передаточное число	1/1	57/13	3249/169	185193/2197	10556001/28561
20 Макс. линейная скорость ¹	mm/s 150	90.9	21.1	4.8	1.1
21 Макс. линейное усилие (длительно) ¹	N 54	64	104	171	280
22 Макс. линейное усилие (кратковременно) ¹	N 149	176	287	403	403
Код		424731	424733	424745	424749
1 Передаточное отношение		5.4:1	24:1	104:1	455:1
2 Точное передаточное число		27/5	1539/65	87729/845	5000211/10985
20 Макс. линейная скорость ¹	mm/s	74.1	16.7	3.8	0.9
21 Макс. линейное усилие (длительно) ¹	N	69	113	184	300
22 Макс. линейное усилие (кратковременно) ¹	N	189	311	403	403
Код			424744	424747	424750
1 Передаточное отношение			29:1	128:1	561:1
2 Точное передаточное число			729/25	41553/325	2368521/4225
20 Макс. линейная скорость ¹	mm/s		13.8	3.1	0.7
21 Макс. линейное усилие (длительно) ¹	N		120	197	322
22 Макс. линейное усилие (кратковременно) ¹	N		331	403	403
Код				424748	424751
1 Передаточное отношение				157:1	690:1
2 Точное передаточное число				19683/125	1121931/1625
20 Макс. линейная скорость ¹	mm/s			2.5	0.6
21 Макс. линейное усилие (длительно) ¹	N			211	345
22 Макс. линейное усилие (кратковременно) ¹	N			403	403
Код					424752
1 Передаточное отношение					850:1
2 Точное передаточное число					531441/625
20 Макс. линейная скорость ¹	mm/s				0.5
21 Макс. линейное усилие (длительно) ¹	N				370
22 Макс. линейное усилие (кратковременно) ¹	N				403
4 Число ступеней	0	1	2	3	4
7 Макс. КПД передачи в сборе	% 93	87	79	71	63
8 Вес ¹	g 52	58	61	65	69
9 Средний люфт ненагруженного редуктора	° 1.0	1.4	1.6	2.0	2.4
23 Мех. точность позиционирования ¹	mm 0.039	0.041	0.042	0.044	0.046
10 Момент инерции передачи в сборе ¹	gcm ² 0.23	0.11	0.05	0.05	0.05
11 Длина редуктора L1	mm 19.2	22.3	27.4	31.0	34.6

¹ при длине винта 102 мм (стандартная длина) ² для передаточного числа 1:1 = 4500 об/мин ³ для передаточного числа 1:1



Модульная система maxon

+ Двигатель	Стр.	+Датчик/Тормоз	Стр.	Полная длина [мм] = Длина двигателя + Длина редуктора + (датчик / тормоз) + Конструктивные элементы
RE 16, 2 W	120			41.6 44.7 49.8 53.4 57.0
RE 16, 2 W	120	MR	416/417	47.3 50.4 55.5 59.1 62.7
RE 16, 3.2 W	121/122			59.7 62.8 67.9 71.5 75.1
RE 16, 3.2 W	122	MR	416/417	64.7 67.8 72.9 76.5 80.1
RE 16, 3.2 W	122	MEnc 13	407	65.8 68.9 74.0 77.6 81.2
RE 16, 4.5 W	123/124			62.7 65.8 70.9 74.5 78.1
RE 16, 4.5 W	124	MR	416/417	67.7 70.8 75.9 79.5 83.1
RE 16, 4.5 W	124	MEnc 13	407	68.9 72.0 77.1 80.7 84.3
A-max 16	139-142			- 47.8 52.9 56.5 60.1
A-max 16	140/142	MR	416/417	- 52.8 57.9 61.5 65.1
A-max 16	140/142	MEnc 13	407	- 55.9 61.0 64.6 68.2
EC-max 16, 5 W	219			- 46.4 51.5 55.1 58.7
EC-max 16, 5 W	219	MR	403	- 53.7 58.8 62.4 66.0
EC-max 16, 8 W	221			- 58.4 63.5 67.1 70.7
EC-max 16, 8 W	221	MR	403	- 65.7 70.8 74.4 78.0

Винтовые передачи Опции

Опция	к GP 16 S	к GP 22 S
-------	-----------	-----------

Специальная длина Код для заказа SPIN01

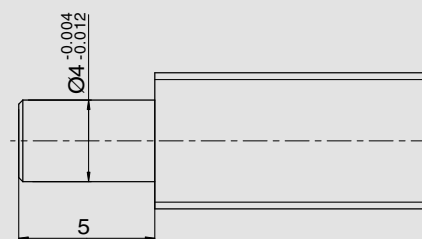
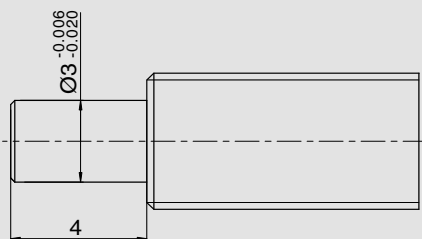
Без дополнительных указаний, винтовая передача поставляется со стандартной длиной 102 мм. Могут быть заказаны также и другие длины, с шагом 5 мм вплоть до максимальной указанной длины.

Без дополнительных указаний, винтовая передача поставляется со стандартной длиной 151 мм. Могут быть заказаны также и другие длины, с шагом 5 мм вплоть до максимальной указанной длины.

Конец винта для дополнительного подшипника Код для заказа SPIN02

В случае необходимости поддержки конца винта дополнительным подшипником, винт может поставляться с концом, изготовленным как на рисунке.

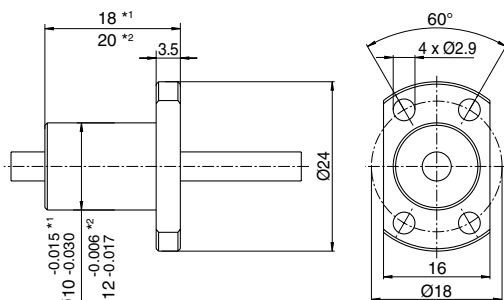
Также возможно изготовление других концов винта по специальному заказу.



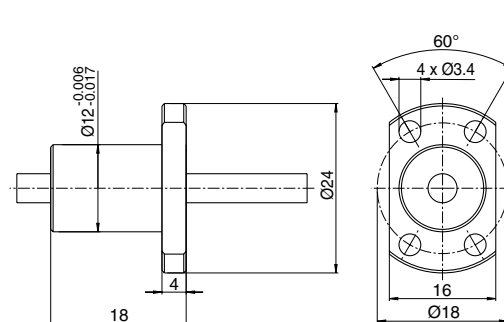
Гайка с фланцем Код для заказа SPIN04

Гайка с фланцем вместо стандартной гайки.

В комбинации с шарико-винтовой передачей необходим прямоугольный монтажный фланец (SPIN 06).



*1 Kugelumlaufspindel / Ball screw
*2 Metrische Spindel / Metric lead screw



Низколюфтовая гайка ШВП Код для заказа SPIN05

Не доступно для GP 16 S.

Усиленное предварительное поджатие позволяет уменьшить осевое биение практически до нуля. Повышенная нагрузка на винт, ведет, однако, к дополнительному износу.

Прямоугольный монтажный фланец Код для заказа SPIN06

Прямоугольный монтажный фланец позволяет монтировать винтовую передачу со стороны редуктора.

По запросу.

В комбинации с шарико-винтовой передачей и гайкой с фланцем необходим прямоугольный монтажный фланец.

