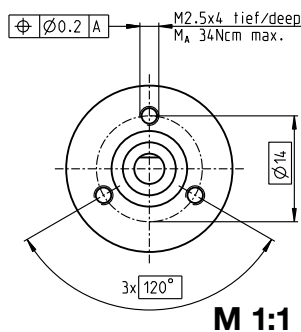
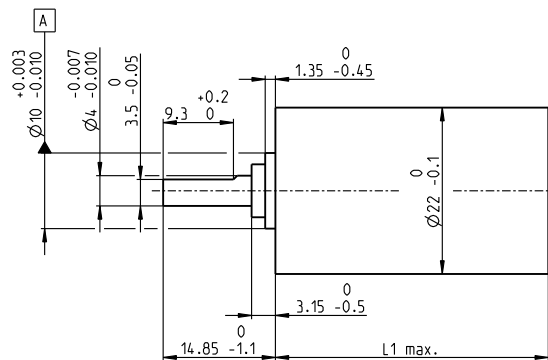


# Планетарный редуктор GP 22 A Ø22 мм, 0.5–1.0 Нм



## Технические данные

Планетарный редуктор	Прямоугольный
Выходной вал	Нержавеющая сталь, закаленная
Подшипник на выходе	Шарикоподшипник
Опция	Спеченный подшипник скольжения
Радиальное биение, 10 мм от фланца	макс. 0.2 мм
Осевое биение	макс. 0.2 мм
Макс. осевая нагрузка на вал (динамическая)	100 Н
Макс. усилие для прессовой посадки	100 Н
Направление вращения, выход относительно двигателя =	
Рекомендуемая макс. входная скорость	6000 об/мин
Рекомендуемый температурный диапазон	-40...+100°C
Число ступеней	1 2 3 4 5
Макс. радиальная нагрузка на вал, 10 мм от фланца	30 Н 50 Н 55 Н 55 Н

maxon gear

	Код										
	134156	134158	134163	134168	134172	110340	134183	134186	134190	134195	134203
<b>Данные редуктора</b>											
1 Передаточное число	3.8:1	14:1	53:1	104:1	198:1	370:1	590:1	742:1	1386:1	1996:1	3189:1
2 Точное передаточное число	15/4	225/16	3375/64	8723/845	50625/256	10556001/28561	59049/100	759375/1024	158340015/114244	28502027/142805	1594323/500
3 Макс. диаметр вала двигателя	4	4	4	3.2	4	3.2	4	4	3.2	3.2	4
<b>Код</b>	110337	134159	134164	134169	134173	134178	134184	134187	134193	134198	134204
1 Передаточное число	4.4:1	16:1	62:1	109:1	231:1	389:1	690:1	867:1	1460:1	2102:1	3728:1
2 Точное передаточное число	57/13	855/52	12825/208	2187/20	192375/832	263169/676	1121931/1625	2885625/3328	3947535/2704	7105563/3380	30292137/8125
3 Макс. диаметр вала двигателя	4	3.2	3.2	4	3.2	3.2	3.2	3.2	3.2	3.2	3.2
<b>Код</b>	134157	110338	134165	134170	134174	134180	134185	134188	134196	134200	134205
1 Передаточное число	5.4:1	19:1	72:1	128:1	270:1	410:1	850:1	1014:1	1538:1	2214:1	4592:1
2 Точное передаточное число	27/5	3249/169	48735/676	41559/325	731025/2704	6561/16	531441/625	10965375/10816	98415/64	177147/80	14348907/3125
3 Макс. диаметр вала двигателя	2.5	3.2	3.2	3.2	3.2	4	2.5	3.2	4	4	2.5
<b>Код</b>		134160	134166	134171	134176	134179		134191	110341	134199	
1 Передаточное число		20:1	76:1	157:1	285:1	455:1		1068:1	1621:1	2458:1	
2 Точное передаточное число		81/4	1215/16	19683/125	18225/64	5000211/10985		273375/256	601692057/371293	135006937/54925	
3 Макс. диаметр вала двигателя		4	4	2.5	4	3.2		4	3.2	3.2	
<b>Код</b>		134161	110339		134175	134181		134189	134194	134201	
1 Передаточное число		24:1	84:1		316:1	479:1		1185:1	1707:1	2589:1	
2 Точное передаточное число		1539/65	185193/2197		2777895/8788	124659/260		41668425/35152	150000633/8788	3365793/300	
3 Макс. диаметр вала двигателя		3.2	3.2		3.2	3.2		3.2	3.2	3.2	
<b>Код</b>		134162	134167		134177	134182		134192	134197	134202	
1 Передаточное число		29:1	89:1		333:1	561:1		1249:1	1798:1	3027:1	
2 Точное передаточное число		729/25	4617/52		68255/208	2368521/4225		1038825/832	373977/208	63950067/21125	
3 Макс. диаметр вала двигателя		2.5	3.2		3.2	3.2		3.2	3.2	3.2	
4 Число ступеней		1	2	3	4	4		5	5	5	5
5 Макс. длительный момент	Нм	0.5	0.5	0.8	0.8	1.0	1.0	1.0	1.0	1.0	1.0
6 Кратковременно допустимый момент	Нм	0.8	0.8	1.2	1.2	1.6	1.6	1.6	1.6	1.6	1.6
7 Макс. КПД	%	84	70	59	59	49	49	49	42	42	42
8 Вес	г	42	55	68	68	81	81	81	94	94	94
9 Средний люфт ненагруженного редуктора	°	1.0	1.2	1.6	1.6	2.0	2.0	2.0	2.0	2.0	2.0
10 Момент инерции ротора	гсм <sup>2</sup>	0.5	0.4	0.4	0.4	0.4	0.4	0.4	0.4	0.4	0.4
11 Длина редуктора L1* мм		22.6	29.4	36.2	36.2	43.0	43.0	43.0	49.8	49.8	49.8

\* Длина L1 для EC 32fl. - L1 + 7.1 мм

## Модульная система maxon

+ Двигатель	Стр.	+ Датчик/Тормоз	Стр.	Полная длина [мм] = Длина двигателя + Длина редуктора + (датчик/тормоз) + Конструктивные элементы										
A-max 19	143/144			51.6	58.4	65.2	65.2	72.0	72.0	72.0	78.8	78.8	78.8	78.8
A-max 19, 1.5 W	144	MR	416/417	56.7	63.5	70.3	70.3	77.1	77.1	77.1	83.9	83.9	83.9	83.9
A-max 19, 1.5 W	144	Enc 22	426	66.0	72.8	79.6	79.6	86.4	86.4	86.4	93.2	93.2	93.2	93.2
A-max 19, 1.5 W	144	MEnc 13	407	59.1	65.9	72.7	72.7	79.5	79.5	79.5	86.3	86.3	86.3	86.3
A-max 19, 2.5 W	145/146			54.2	61.0	67.8	67.8	74.6	74.6	74.6	81.4	81.4	81.4	81.4
A-max 19, 2.5 W	146	MR	416/417	58.5	65.3	72.1	72.1	78.9	78.9	78.9	85.7	85.7	85.7	85.7
A-max 19, 2.5 W	146	Enc 22	426	68.6	75.4	82.2	82.2	89.0	89.0	89.0	95.8	95.8	95.8	95.8
A-max 19, 2.5 W	146	MEnc 13	407	61.7	68.5	75.3	75.3	82.1	82.1	82.1	88.9	88.9	88.9	88.9
A-max 22	147-150			54.6	61.4	68.2	68.2	75.0	75.0	75.0	81.8	81.8	81.8	81.8
A-max 22	148/150	MR	416/417	59.6	66.4	73.2	73.2	80.0	80.0	80.0	86.8	86.8	86.8	86.8
A-max 22	148/150	Enc 22	426	69.0	75.8	82.6	82.6	89.4	89.4	89.4	96.2	96.2	96.2	96.2
A-max 22	148/150	MEnc 13	407	61.7	68.5	75.3	75.3	82.1	82.1	82.1	88.9	88.9	88.9	88.9
EC 20 flat, 3 W, A	257			33.1	39.9	46.7	46.7	53.5	53.5	53.5	60.3	60.3	60.3	60.3
EC 20 flat, 3 W, B	257			32.5	39.3	46.1	46.1	52.9	52.9	52.9	59.7	59.7	59.7	59.7
EC 20 flat, 5 W	258			36.7	43.5	50.3	50.3	57.1	57.1	57.1	63.9	63.9	63.9	63.9
EC 20 flat, IE, IP 00	259			39.7	46.5	53.3	53.3	60.1	60.1	60.1	66.9	66.9	66.9	66.9
EC 20 flat, IE, IP 40	259			40.8	47.6	54.4	54.4	61.2	61.2	61.2	68.0	68.0	68.0	68.0
EC 20 flat, IE, IP 00	260			43.7	50.5	57.3	57.3	64.1	64.1	64.1	70.9	70.9	70.9	70.9
EC 20 flat, IE, IP 40	260			44.8	51.6	58.4	58.4	65.2	65.2	65.2	72.0	72.0	72.0	72.0
EC 32 flat, 6 W	261			39.8	46.6	53.4	53.4	60.2	60.2	60.2	67.0	67.0	67.0	67.0